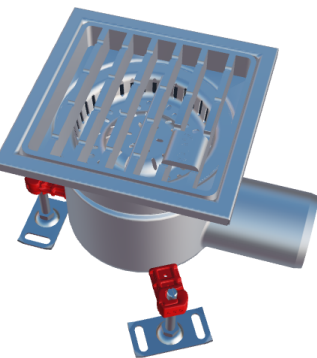
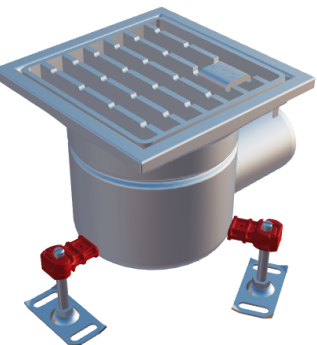


Megjegyzés:

A narancssárga színnel jelölt nyílászárók felújítása vagy cseréje javasolt

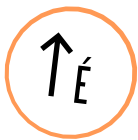
A burkolat alatt 1.80 méter magasságig vízszigetelés készül ÉMSZ irányelvek alapján.

Össztfolyó AG 218 higiénikus padlóösszefolyó 30X30 cm



Hasznos terület kimutatás:

Fermentációs labor:	60,8 m ²
Klíma kamra:	6,6 m ²
Összesen:	67,4 m ²



dprs Építésziroda Kft.
6726 Szeged, Bérkert u 29.
Bízt.szám: 9563500 1771082900
C-6-1654 CS14418606

Építésziroda Kft.

Építető - Megbízó

Szegedi Tudományegyetem
6720 Szeged, Dugonics tér 13.

Építész tervező:

SCHULCZ PÉTER E-06-0106/23
OKL. ÉPÍTÉSZMÉRNÖK
SZEGED, BÉRKERT U. 29

Építész munkatársak:

DÖME LÁSZLÓ É-06-468
OKL. TERVEZŐ ÉPÍTÉSZMÉRNÖK

MAROSI HENRIETTA
MŰSZAKI RAJZOLÓ

Épületgépész tervező:

UNIBAU KFT., SZEGED
KOZMA TIBOR, OKL. GÉPÉSZMÉRNÖK

Elektromos tervező:

SZEL-TERV KFT., SZEGED
SZALÓKI TAMÁS, OKL. ÉPVI. LL. MÉRNÖK

Tűzrendészeti tervező:

SAFETY 2010 KFT., KISZOMBOR
MISKOLCZI LÁSZLÓ

Robbanásvédelmi tervező:

HEXAGON SAFETY SERVICES KFT.
LEITNER MIKLÓS, ROBB.VÉDELMI SZAKMÉRNÖK

Tervezés tárgya:

SZTE Mérnöki Kar Moszkvai krt. 5-7
szám alatti fermentációs labor
tervezése
Moszkvai krt. 5-7. hrsz: 25192/1, Szeged

Tervfajta:

ÉPÍTÉSZ KIVITELEZÉSI
TERVDOKUMENTÁCIÓ

2022. december

Alaprajz

M = 1:50

É. 01